

5月 福岡芸術センター お勧め物件情報!!

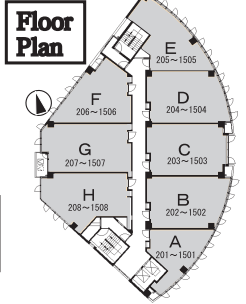
◆「JR博多駅」徒歩10分 ◆家具家電付◆SOHO可能

※家具家電付タイプのお部屋の家具の撤去もご相談致します。お気軽にお問合せください。

転勤の方に
おすすめ!!

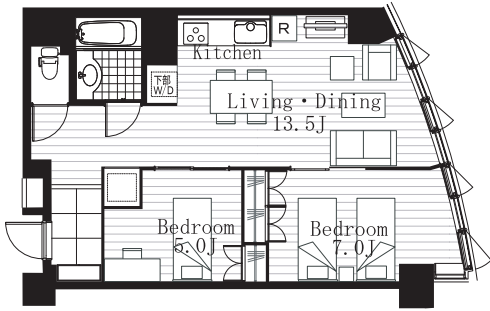
◆空き情報・詳細は随時ご確認ください◆

全タイプ家具家電付き、すぐに新生活をスタート!
家具家電ナシでも価格をご用意!!



D type 404号室 65.4m²

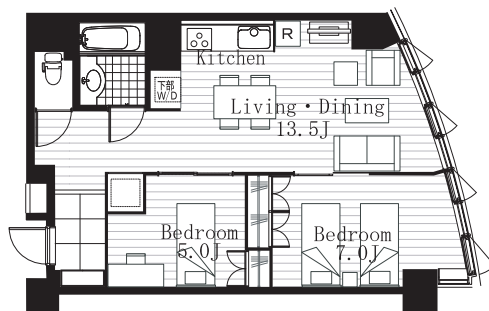
2LDK 通常、家具家電付



(家具家電付の場合) (家具家電ナシの場合)
月額賃料: 132,000円 112,200円
別途共益費: 13,100円

D type 704号室 65.4m²

2LDK 通常、家具家電付



(家具家電付の場合) (家具家電ナシの場合)
月額賃料: 138,000円 117,300円
別途共益費: 13,700円

家具ナシの場合、敷金・仲介手数料・再契約手数料は値下げ後の月額賃料に基づく
※照明器具・乾燥洗濯機・カーテン・レースカーテン・シャワーカーテン・エアコンは備え付け

E type 305号室 56.5m²

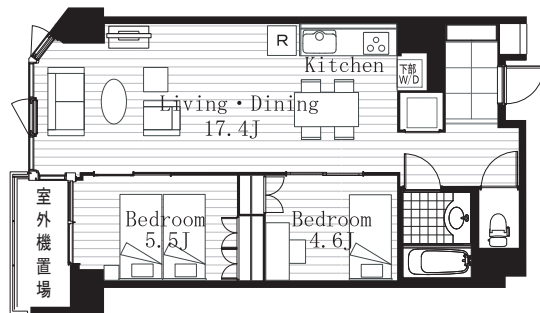
1LDK
通常、
家具家電付



(家具家電付の場合) (家具家電ナシの場合)
月額賃料: 115,500円 98,100円
別途共益費: 11,500円

G type 407号室 65.9m²

2LDK 通常、家具家電付



(家具家電付の場合) (家具家電ナシの場合)
月額賃料: 136,000円 115,600円
別途共益費: 13,500円

※図面と現況に相違がある場合は現況優先とさせていただきます。

◆お気軽にお問合せ下さい◆ TEL : 092-263-8488

敷地内駐車場

(敷金3ヶ月・駐車場出入口にチェーンゲート有)

- 屋内機械式1台 / 25,000円+消費税
- 屋外平置き1台 / 20,000円+消費税

※駐車場はサイズ制限がございます。事前にご確認ください。
先着順となりますので、空き状況をお問合せください。

- 名称 / 福岡芸術センター(福岡都心共同住宅) ◇敷金: 3ヶ月 (敷引2ヶ月)
 - 所在地 / 福岡県福岡市博多区住吉3-1-18 ◇礼金: 0ヶ月
 - 竣工 / 2001年10月 ◇仲介手数料: 1ヶ月賃料の半額+消費税
 - 構造 / 鉄骨鉄筋コンクリート造 ◇契約形態: 定期借家契約
 - 総戸数 / 112戸 ◇借家人賠償保険: 加入義務有
- ※ペット不可*その他詳細はお問い合わせ下さい。