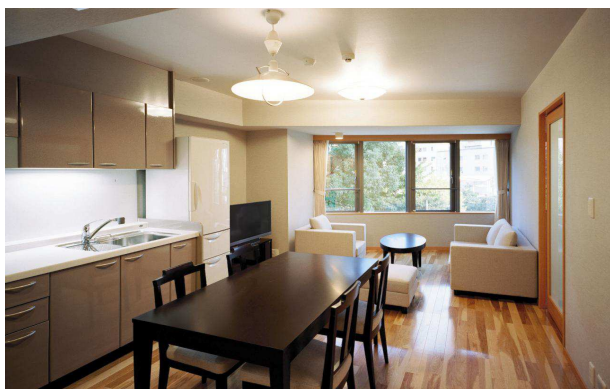


熊本地震により被災された方々へ ◆ 賃貸住宅(家具家電付) ◆

熊本県熊本地方を震源とする地震により、亡くなられた方々のご冥福をお祈り申し上げますとともに、被災された皆様、そのご家族の方々に對しまして、心よりお見舞い申し上げます。一日も早い復興復旧をお祈り申し上げます。



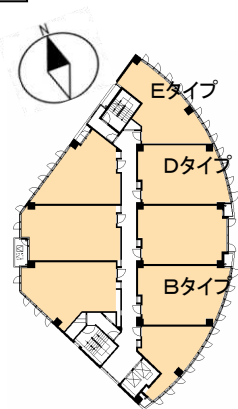
家具家電付 Dタイプ(2LDK)



家具家電付 Eタイプ(1LDK)

JR博多駅「徒歩10分」家具・家電付

現地にてご案内を致しますので内見の際は事前にご連絡下さい。



特別賃料にてご提供致します。

■対象物件

福岡芸術センター (福岡都心共同住宅)

(所在地 福岡市博多区住吉3-1-18)

部屋タイプ Eタイプ 1LDK(56.4㎡)

Bタイプ/Dタイプ 2LDK(64.1㎡)

【例】305号室 月額賃料 115,500円→92,400円
(1LDK 家具家電付)

402号室 月額賃料 132,000円→105,600円
(2LDK 家具家電付)

各部屋別途共益費がございます。

※お部屋の空き状況・詳細につきましては随時お問い合わせください。

■条件 住居、SOHO可、短期契約可

熊本地震によって被災された方

※敷金・仲介手数料・再契約手数料は値下げ後の月額賃料に基づく

■その他 家具家電がご不要の場合はご相談ください。

詳しくは随時お気軽にお問い合わせ下さい。



東京都知事(3)第85478号 株式会社エバンジェリスタ
〒163-1408

東京都新宿区西新宿3-20-2 東京オペラシティタワー8F
TEL:03-5354-0777 ■取引態様:媒介

【現地内見案内】福岡芸術センター(福岡都心共同住宅)
〒812-018

福岡県福岡市博多区住吉3-1-18

お問合せ先 TEL:092-263-8488